

# Un petit appartement qui a tout d'un grand

Publié le 21 septembre 2023 par Sophie Herber



*Un pied-à-terre parisien lumineux et élégant © Agence Holborn*

**RÉNOVATION.** Transformer un studio de 24m<sup>2</sup>, peu fonctionnel, en un élégant deux pièces lumineux et agréable à vivre, c'était le pari de l'architecte Ludovic Gil de l'agence Holborn. Le style privilégié ? Le *Japandi*, mélange de décorations japonaise et scandinave. **Visite des lieux.**

*"L'appartement, au 4e étage d'un immeuble donnant sur la place Toudouze dans le 9e arrondissement de Paris, était dans son jus. Il fallait même traverser la chambre pour aller dans la cuisine", se souvient Ludovic Gil. Pas de quoi décourager l'architecte, spécialisé dans **l'optimisation de petits espaces**, qui a tout de suite vu le potentiel du lieu avec ses deux fenêtres orientées sud-ouest.*

---

## Place au style *Japandi*

La propriétaire voulait un **pied-à-terre parisien**, avec une vraie chambre, à la fois fonctionnel et élégant, ce qui a été rendu possible grâce à une enveloppe de 80.000 euros. *"Pour ce type de surface, les meubles sont fabriqués sur mesure pour s'adapter parfaitement et optimiser au maximum l'espace. Ici le poste ébénisterie représente environ 30% du budget"*, indique Ludovic Gil.

Le style *Japandi* - mélange de décoration japonaise et scandinave - a été privilégié avec des matières brutes, comme la séparation en terre cuite entre la chambre et la cuisine, et nobles, à l'image des meubles en bois de noyer.

Fiche technique :

Budget : 80.000 euros dont 70.000 euros pour la rénovation et 10.000 euros pour le mobilier.

Durée des travaux : 6 mois

Surface : 24 m<sup>2</sup>

Architecte : Ludovic Gil de l'agence Holborn

---

## Une entrée minimaliste et fonctionnelle



*Dans l'entrée, un placard dissimule les éléments peu esthétiques © Agence Holborn*

*"Dans l'entrée, il nous a fallu trouver un moyen de cacher le compteur électrique et d'autres éléments peu esthétiques. Nous avons réussi à les camoufler dans un placard revêtu de fibre qui sert également d'espace de rangement", souligne Ludovic Gil.*

---

## Des tons clairs et laiton



Une salle de bain élégante © Agence Holborn

*"Dans la salle de bain, la baignoire sabot a fait place à une douche à l'italienne. Le meuble sous la vasque, en noyer, rappelle les meubles présents dans la cuisine et les étagères de la chambre. La principale difficulté, dans cette pièce, a été de dissimuler le ballon d'eau chaude que nous avons finalement placé dans la tête de lit adossée à la salle d'eau", explique l'architecte.*

---

## Une cuisine parfaitement équipée



*Une cuisine équipée avec de multiples rangements © Agence Holborn*

Un petit espace n'empêche pas le confort comme le prouve cette cuisine parfaitement équipée. "Les meubles fabriqués sur mesure, rappelant toujours le style Japandi, abritent un four mais aussi frigo et un lave-linge", poursuit Ludovic Gil.

---

## Le confort avant tout

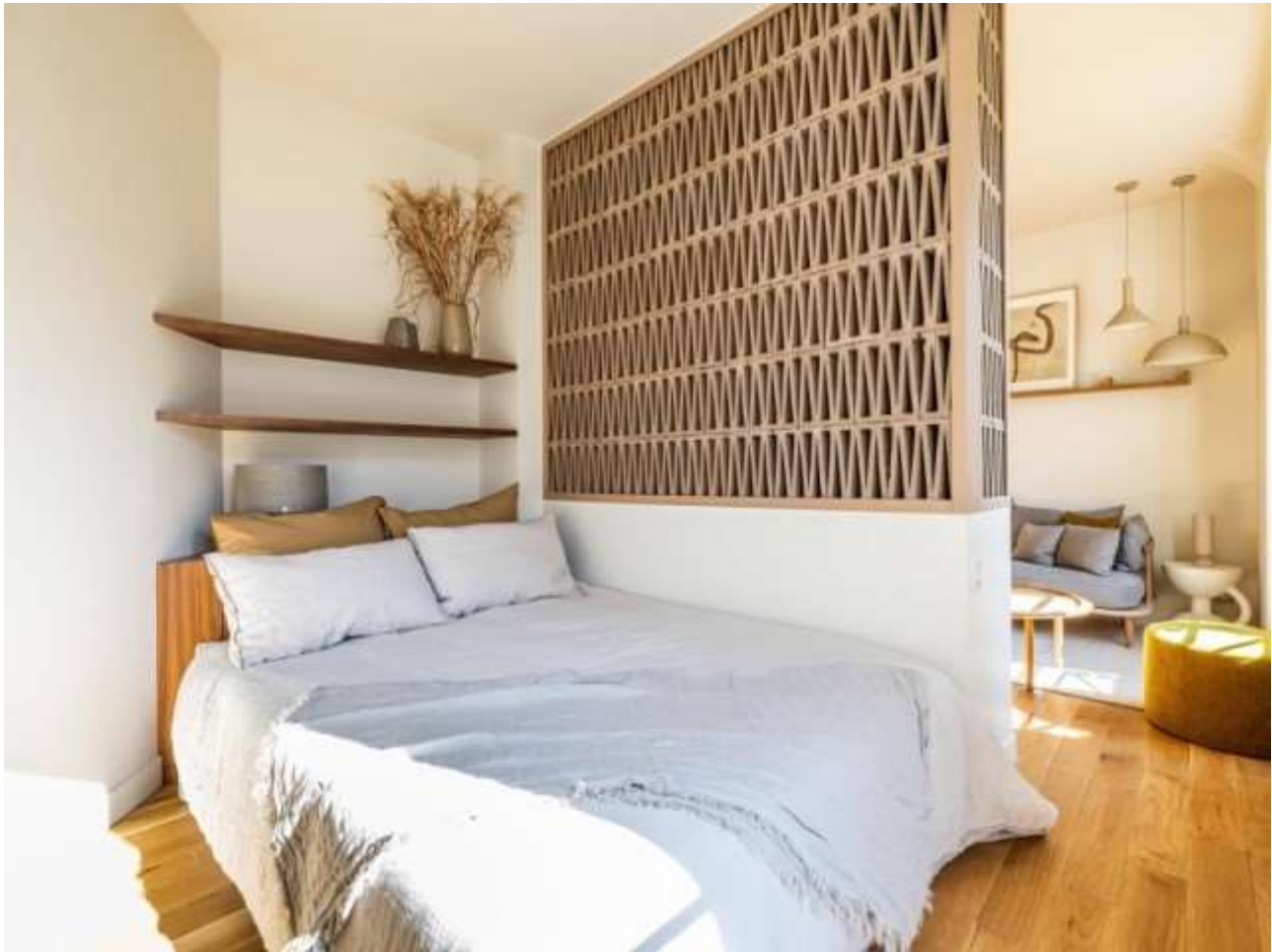


*Un canapé choisi pour plus de confort © Agence Holborn*

*"La cliente a choisi de ne pas avoir de table avec des chaises pour manger, mais plutôt des tables basses et un canapé pour avoir plus de confort à la fois lors de ses repas et durant ses séances de travail", ajoute l'architecte.*

---

## Une séparation aux airs de moucharabieh

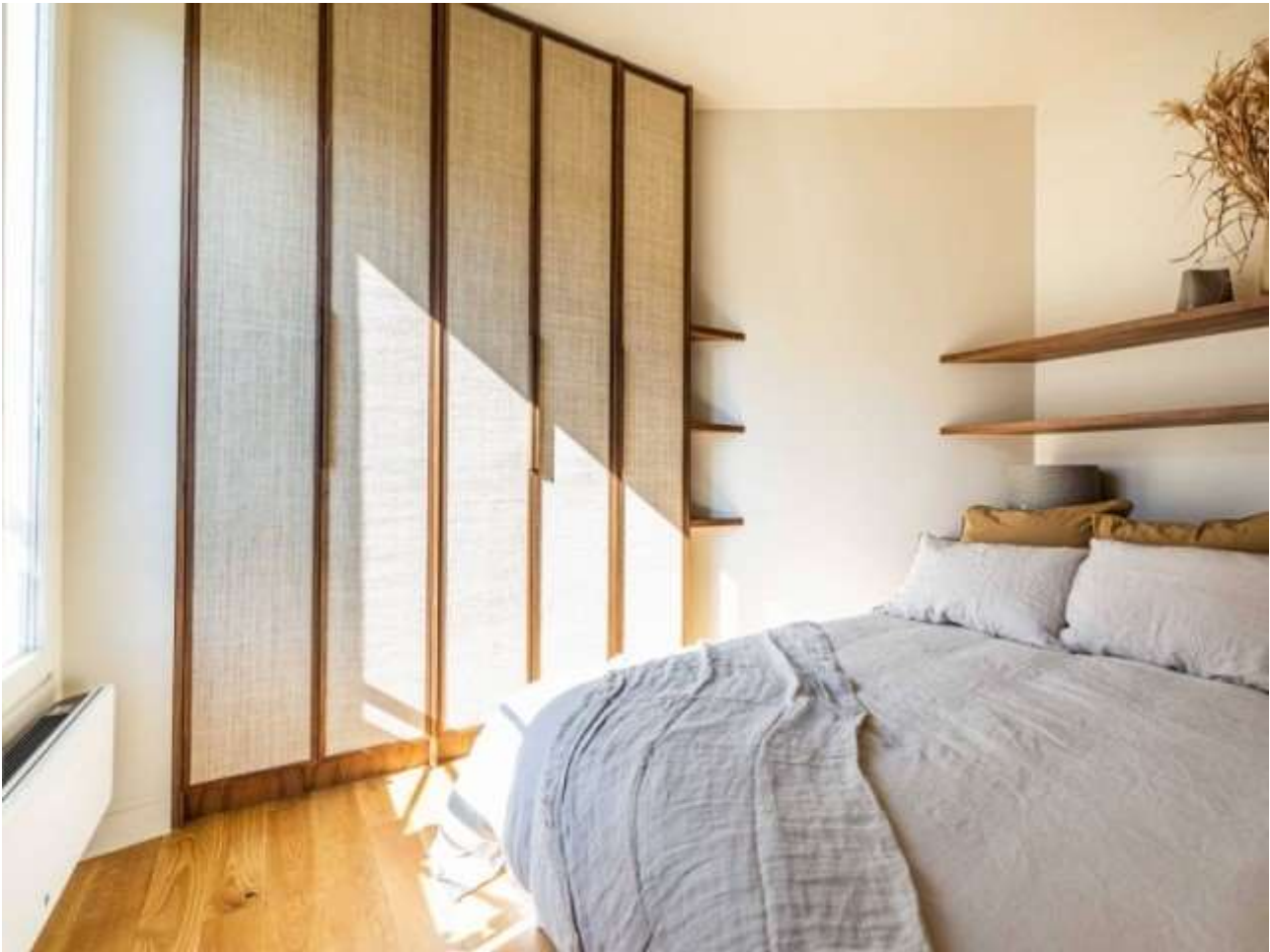


*Une séparation en terre cuite pour laisser passer la lumière © Agence Holborn*

*"Notre cliente voulait une vraie chambre, distincte de l'espace de vie. Nous avons donc imaginé une séparation en terre cuite, aux airs de moucharabieh, qui ferme la pièce tout en laissant passer la lumière".*

---

## **Priorité donnée aux rangements**



*La place a même été trouvée pour un dressing © Agence Holborn*

*"Le lit de 140 cm, installé au millimètre près, offre un bon espace pour le sommeil. Nous avons aussi créé un dressing - car les rangements manquent souvent cruellement dans les petits espaces -, dans le même style que le placard de l'entrée et installé des étagères en bois de noyer", conclut Ludovic Gil.*